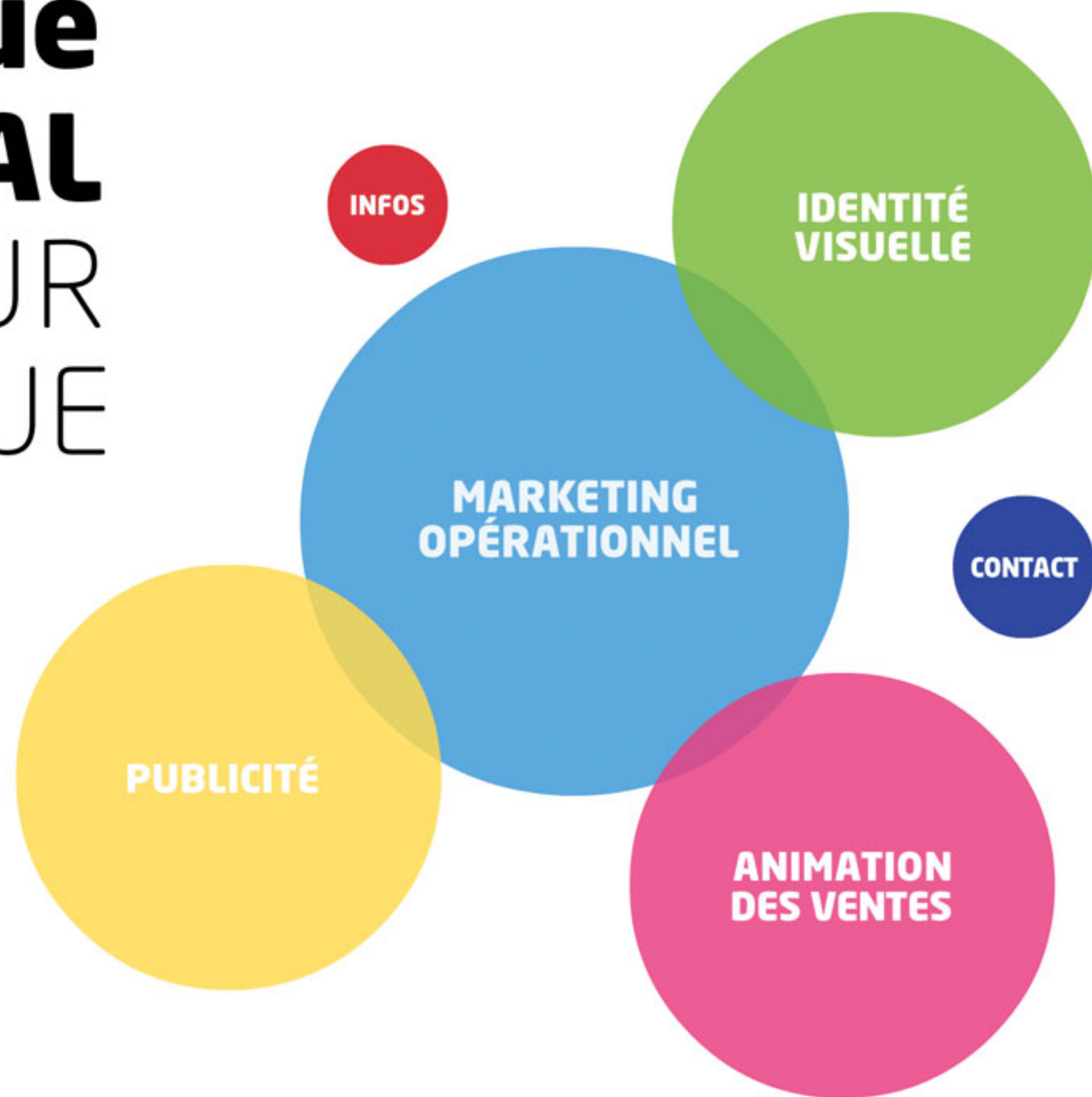


**Dominique**  
**MARÉCHAL**  
DIRECTEUR  
ARTISTIQUE



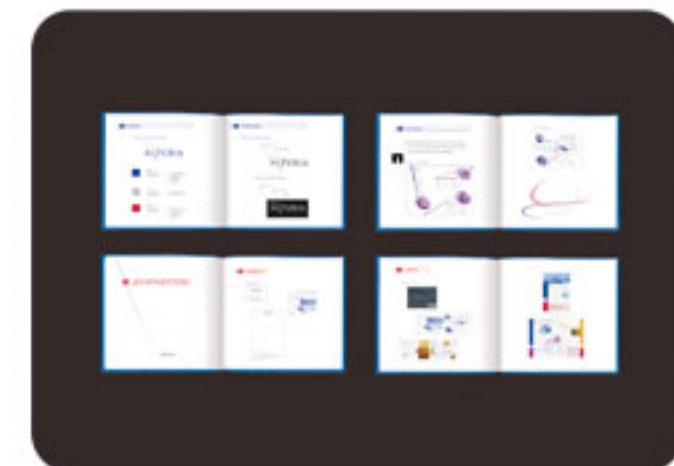
# IDENTITÉ VISUELLE

[ LOGOTYPES ]

[ CHARTES GRAPHIQUES ]

[ CHARTES DE COMMUNICATION ]

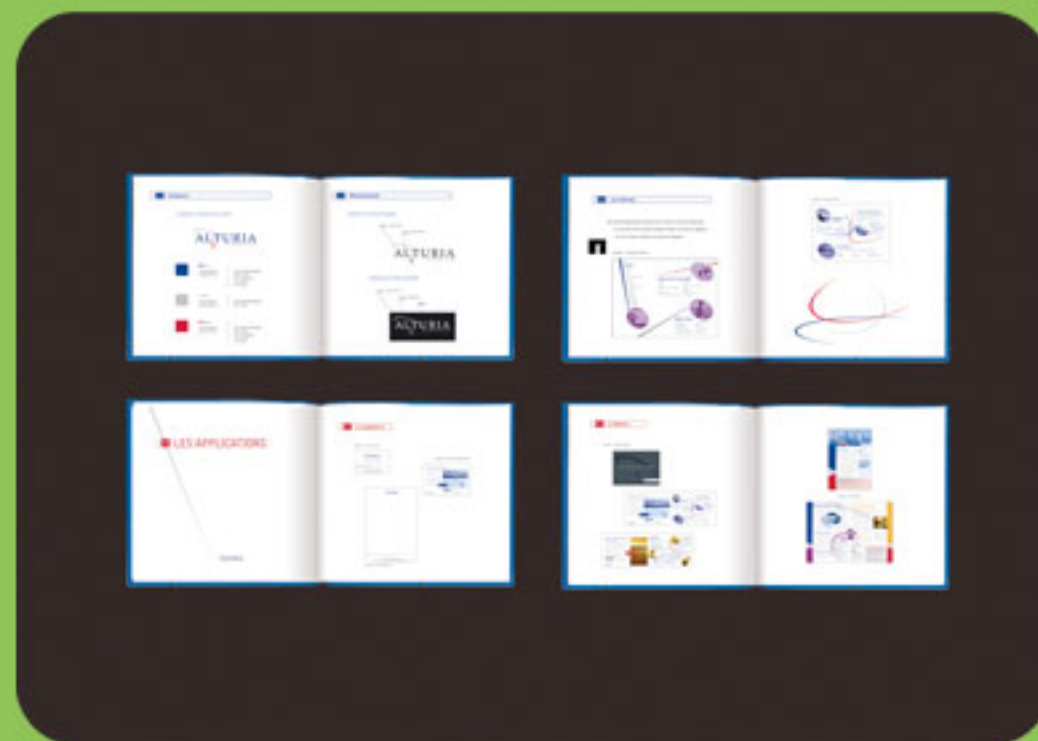
[ PRÉSENTATIONS ]



# LOGOTYPES



# CHARTES GRAPHIQUES

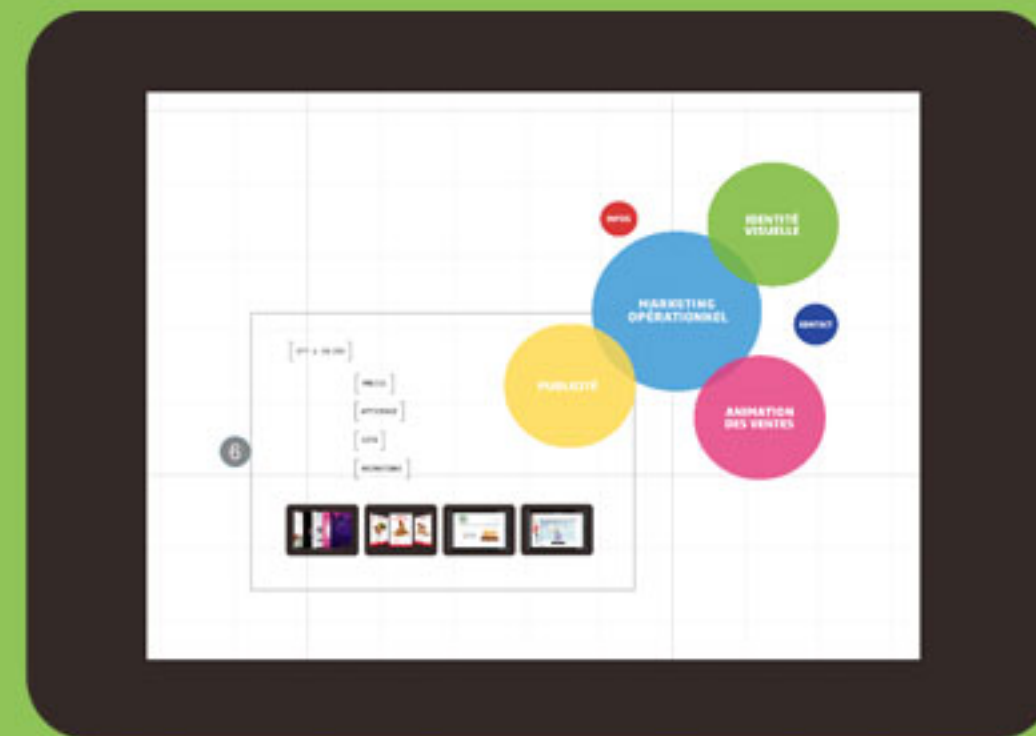
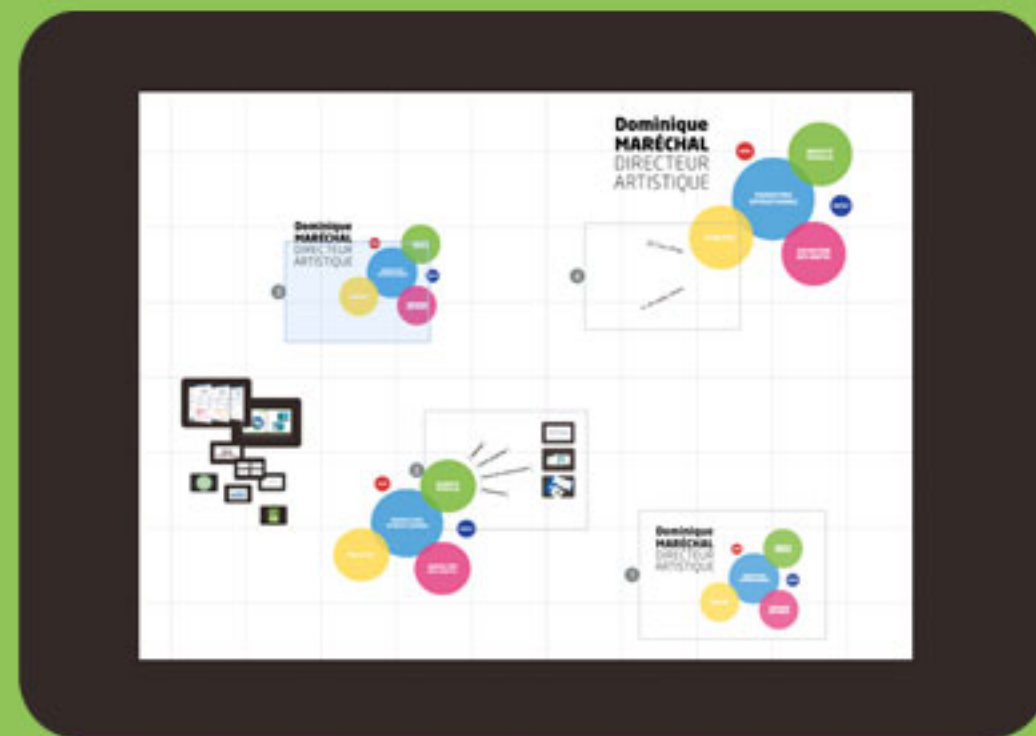




# CHARTES DE COMMUNICATION



# PRÉSENTATIONS



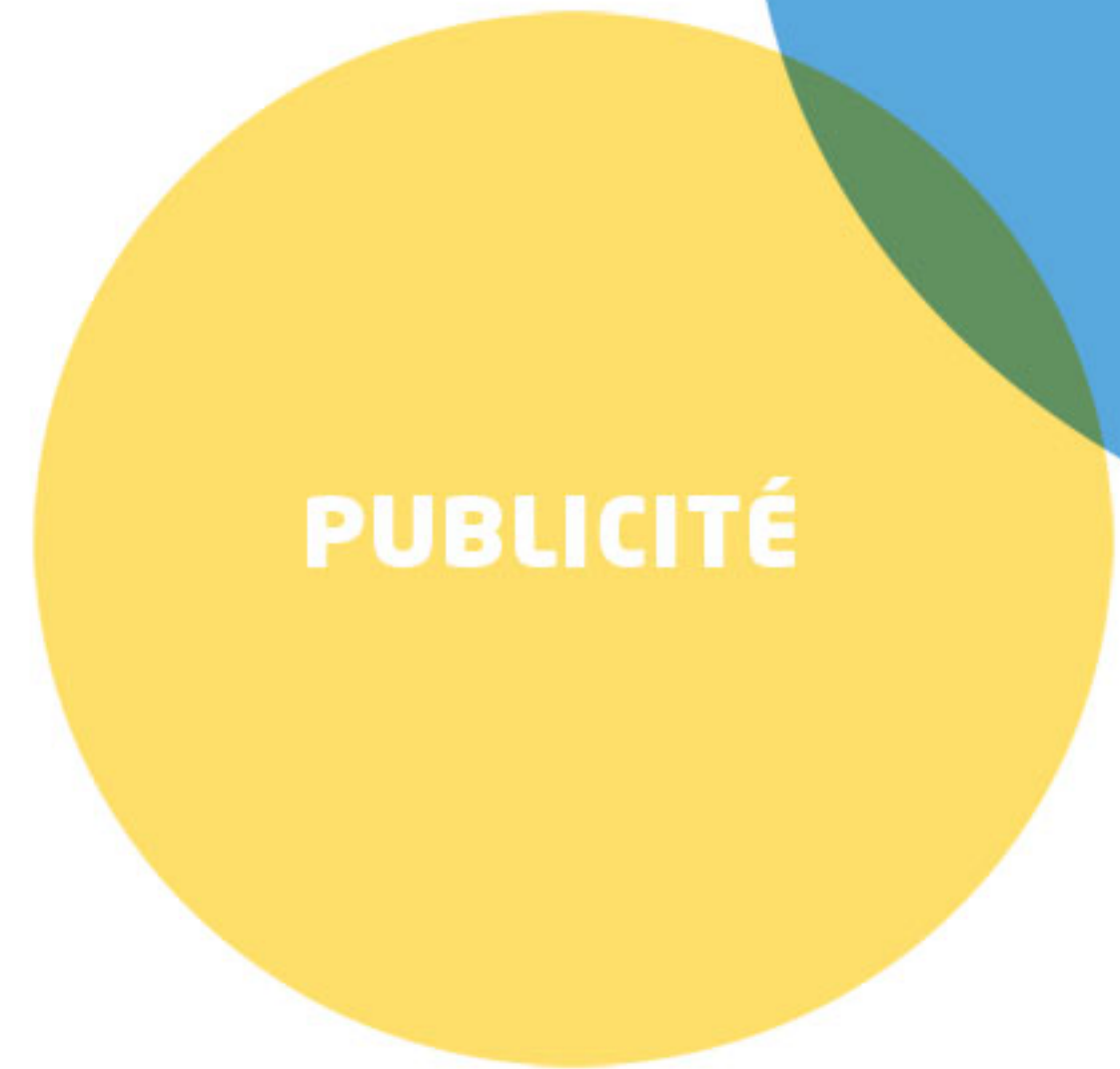
[ OFF & ONLINE ]

[ PRESSE/AFFICHAGE ]

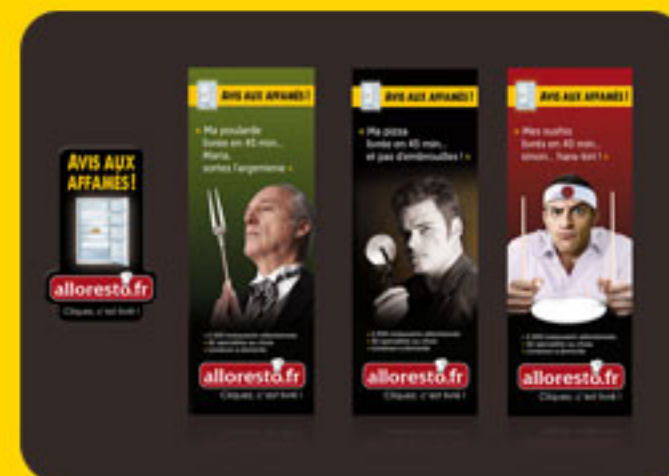
[ ÉDITION ]

[ SITE WEB ]

[ ANIMATION ]

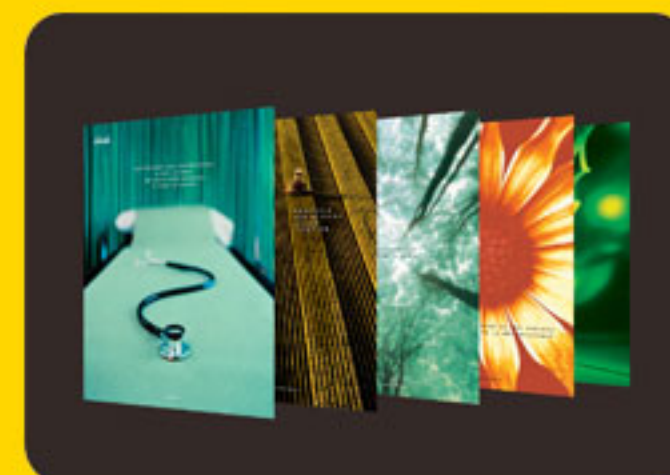


# PRESSE/AFFICHAGE

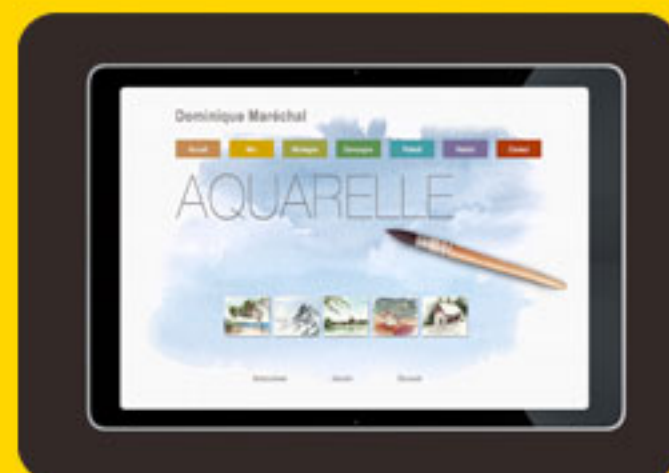
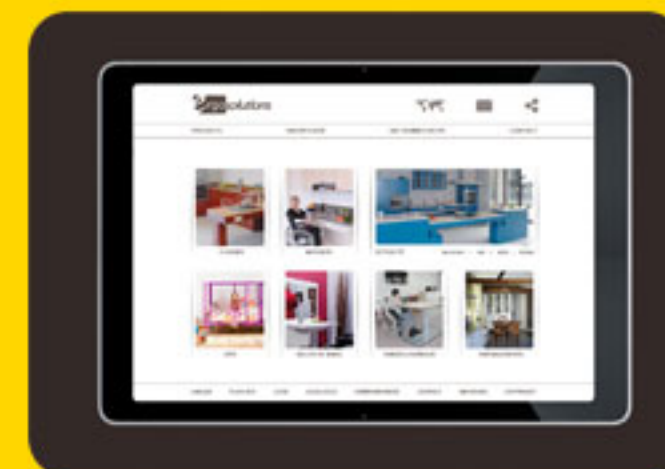
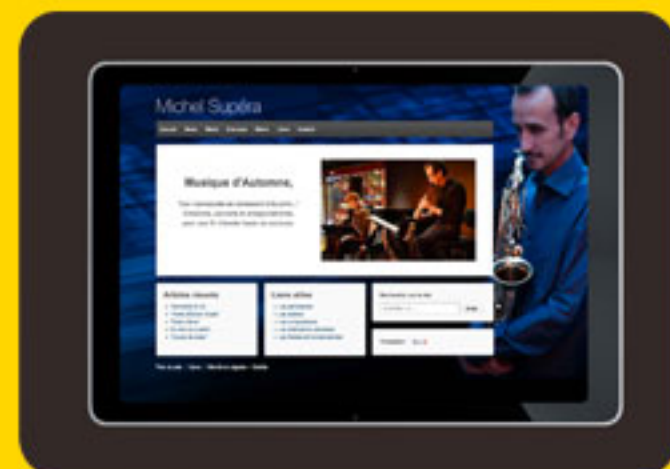




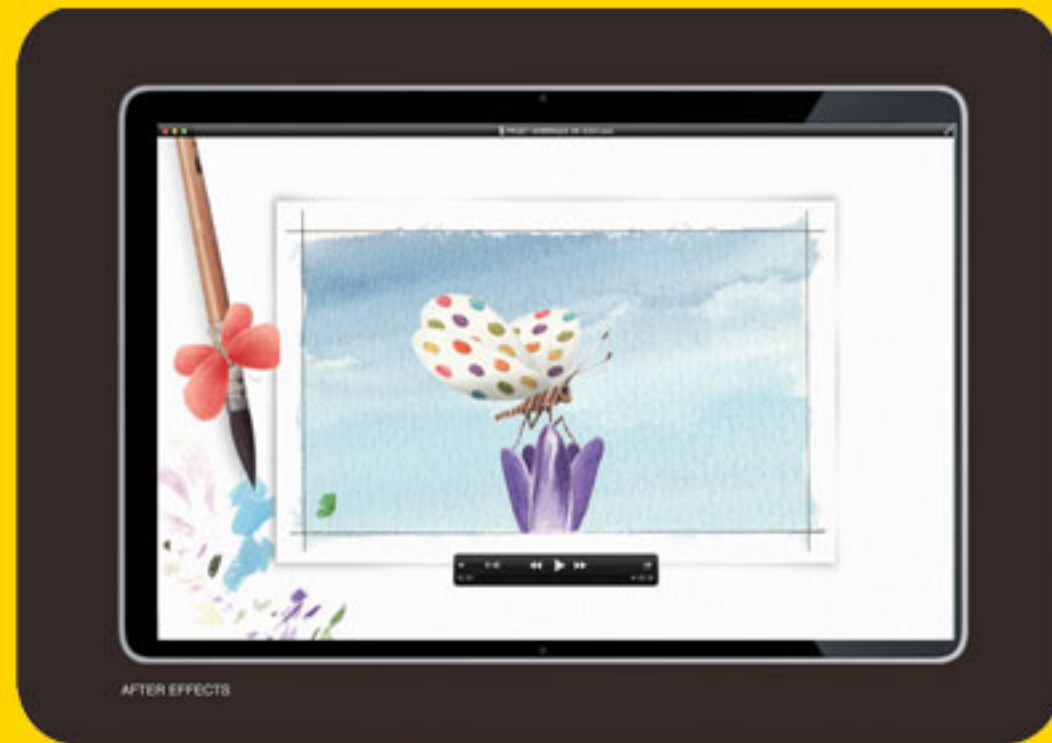
# ÉDITION



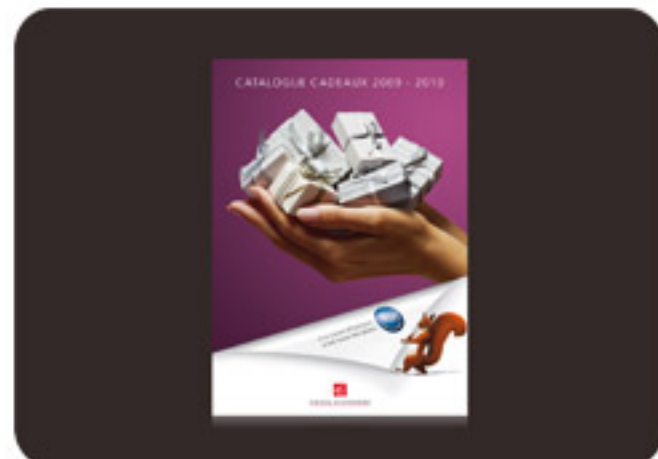
# SITE WEB



# ANIMATION



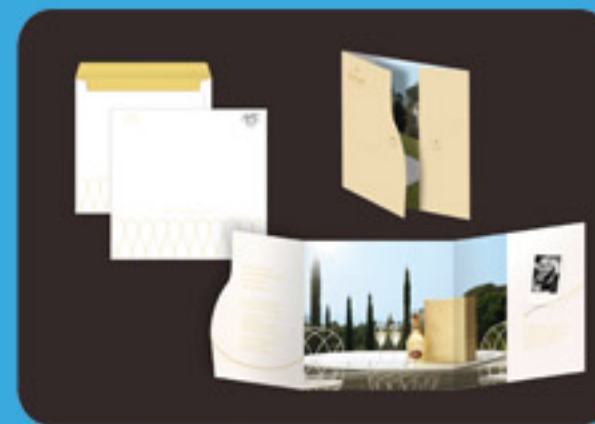
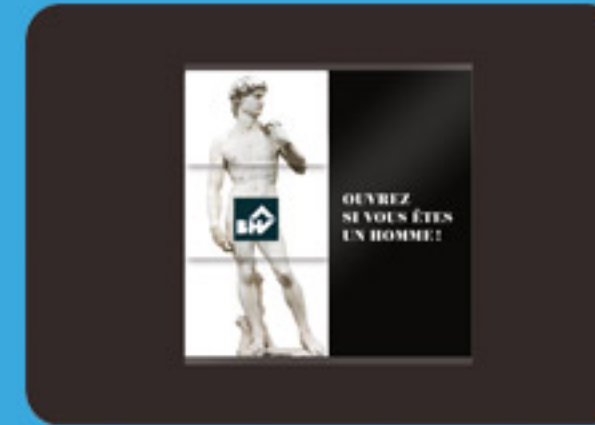
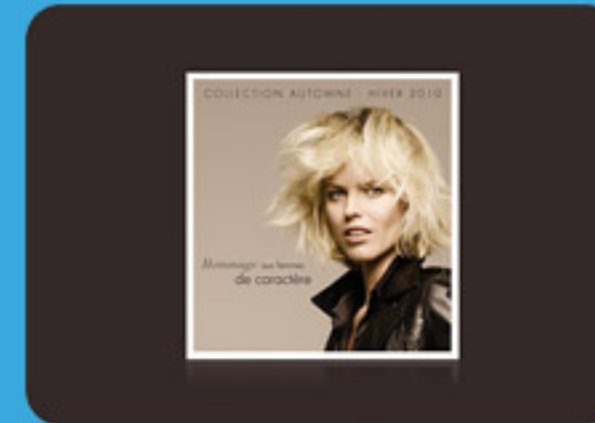
[ CONQUÊTE ] [ FIDÉLISATION ] [ WELCOME PACK ] [ VPC ] [ CADEAUX ] [ ABONNEMENT ]



**MARKETING  
OPÉRATIONNEL**

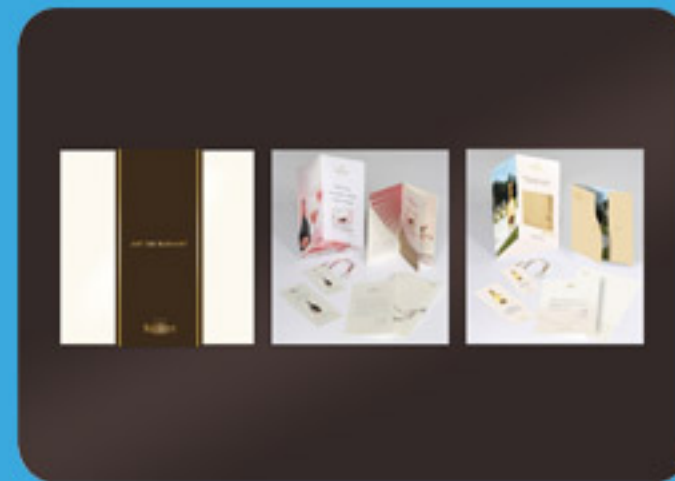
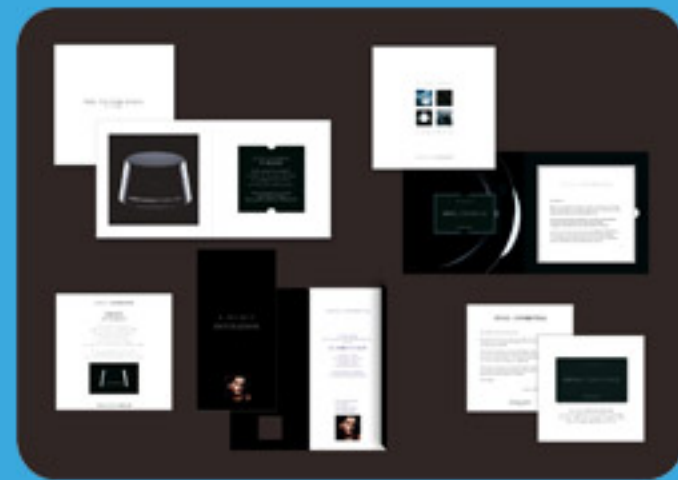


# CONQUÊTE

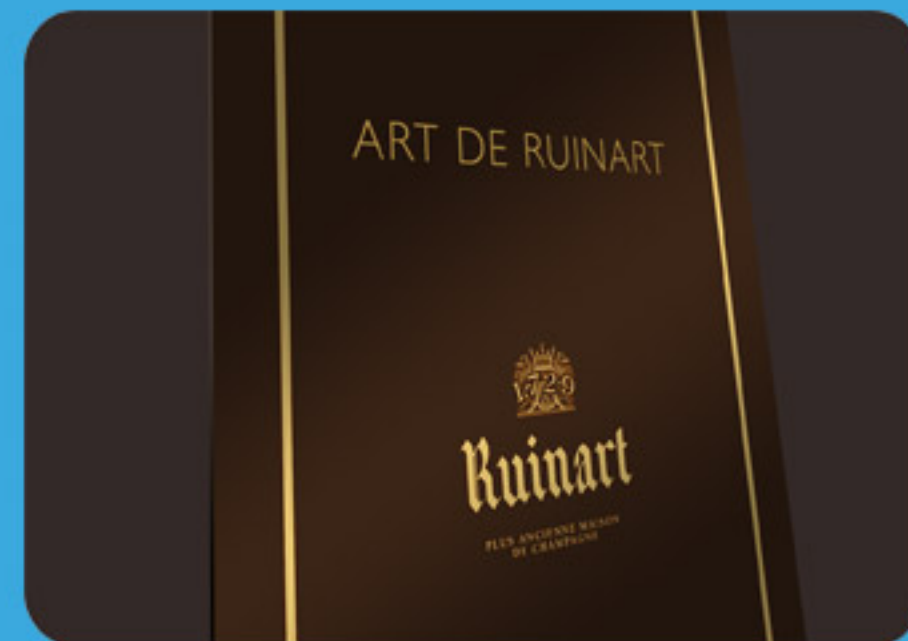
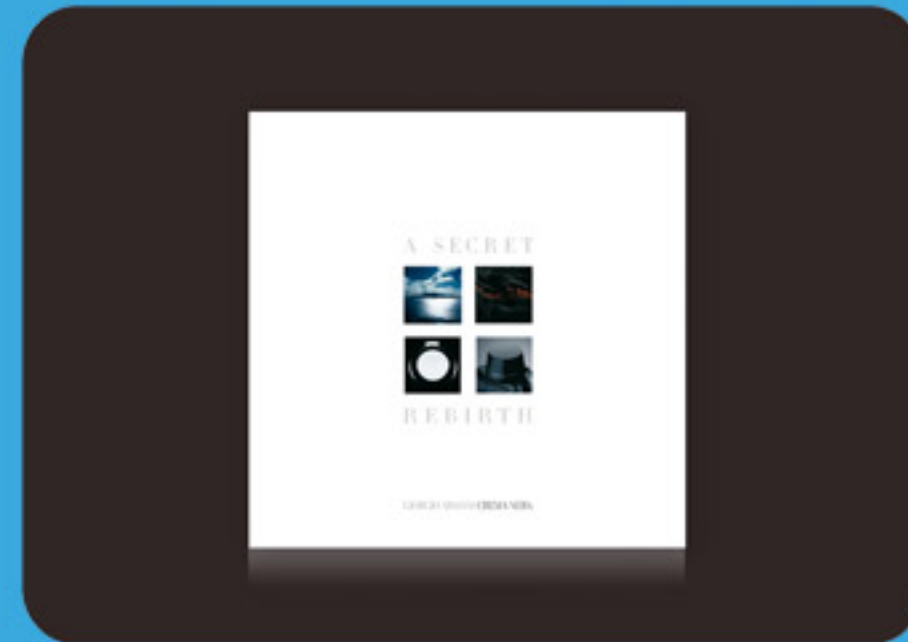




# FIDÉLISATION



# WELCOME PACK



# VPC

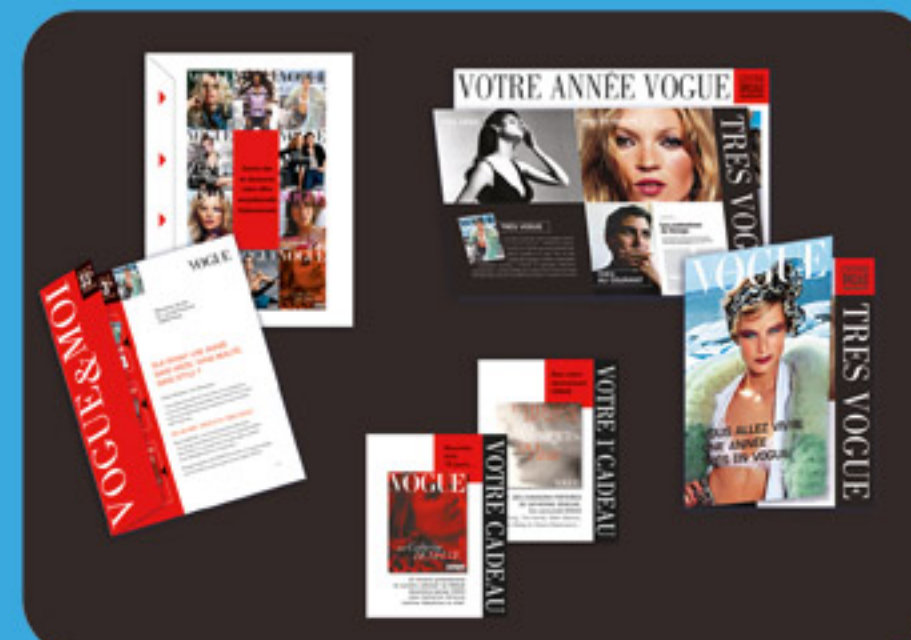


# CADEAUX





# ABONNEMENT



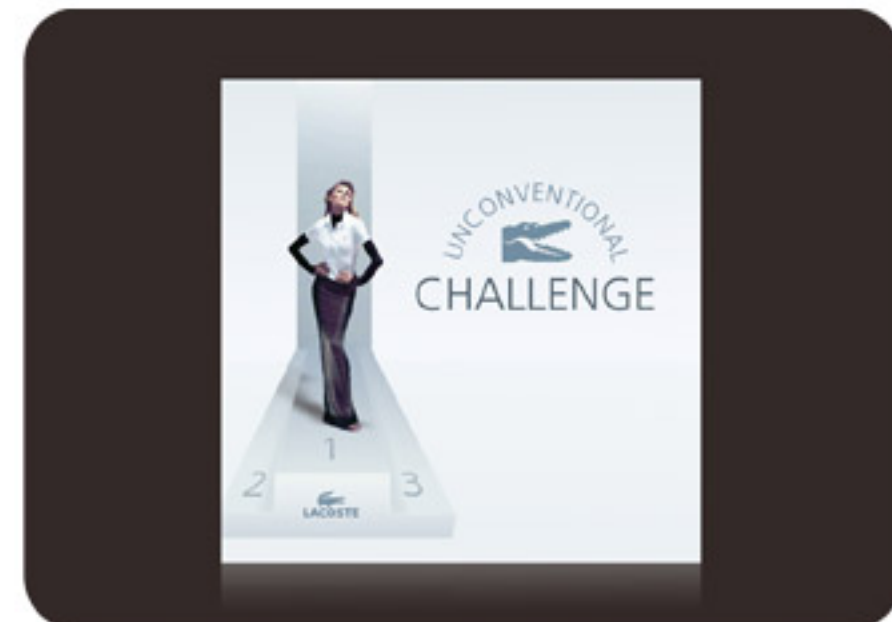


# ANIMATION DES VENTES

[ ANIMATION POINT DE VENTE ]

[ ANIMATION RÉSEAU ]

[ STIMULATION ]



# ANIMATION POINT DE VENTE



# ANIMATION RÉSEAU



# STIMULATION





---

## PARCOURS

### DIRECTION DE CRÉATION

- **IL ÉTAIT UNE MARQUE - 2004/2011**
  - Communication image et opérationnelle.
  - Conception de campagnes multisupports.
  - Management : recrutement, encadrement des créatifs, suivi des free-lances
  - Organisation : planning, responsable technique, informatique et réseaux.
  - Direction Artistique multisupports.
  - Suivi de production.

### DIRECTION ARTISTIQUE

- **NOUVEAU SIÈCLE - 1999/2003**
  - Communication image et opérationnelle : luxe, mode, conseil, produits à valeur ajoutée.
- **APACHE : 1997/1999**
  - Pubicité image et réseaux : produits de grande consommation, grande distribution.
- **ALLIANCE : 1992/1997**
- **MARIE & A : 1989/1992**
- **GEMAP : 1986/1989**

### FORMATION

- **FORMATION WEB DESIGN : 2011/2012**
  - IESA MULTIMÉDIA, 3e cycle (6 mois) : web design (html5, css3, javascript), After Effects, video.
- **ARTS APPLIQUÉS : ESAAT (ROUBAIX)**

## OUTILS

Photoshop - illustrator - indesign - QXpress - Dreamweaver - After Effects - Première -html5 - css3 - javascript.

## RÉFÉRENCES

- **Conseil Finances** : Allianz - B\*Capital - Banques Populaires - Caisse d'Épargne - Cofinoga - Cortal Consor - Gan - GMF - Groupama - KPMG Macif - S'Miles - Société Générale.
- **Presse** : Casterman - Figaro - GQ - Le Particulier - Stratégies - Vogue.
- **Mode** : Armani - Darjeeling - Galeries Lafayette - Kookaï - Lacoste - Princesse Tam-Tam - Sonia Rykiel - 1.2.3.
- **Luxe** : Don Pérignon - Comité Colbert - Dior - Krug - Lanvin - Montblanc - Ruinart.
- **Automobile** : Arval - BMW - Citroën - Chrysler - Circuit Lury Levis - Mercedes - Peugeot.
- **Institutionnel** : GDF - La Poste - Ministère de la Défense.
- **Grande consommation** : Épéda - Fruité - Le Conté - Minolta - numéricable - Pernod Ricard - Rosières - Sagem - Toshiba.
- **Réseaux** : BHV - Carrefour - Cash - Champion - Cora - Darty - Galeries Lafayette - Intermarché.
- **Manufacture et services** : Ergosolutions - French Between the Commons.



INFOS







## CONTACT

MOBILE : **06 14 95 47 72**

MAIL : **contact@dominiquemarechal.fr**

RETROUVEZ-MOI SUR : **Linked in**

ET SUR : **www.dominiquemarechal.fr**

ET : **www.site-aquarelle.fr**